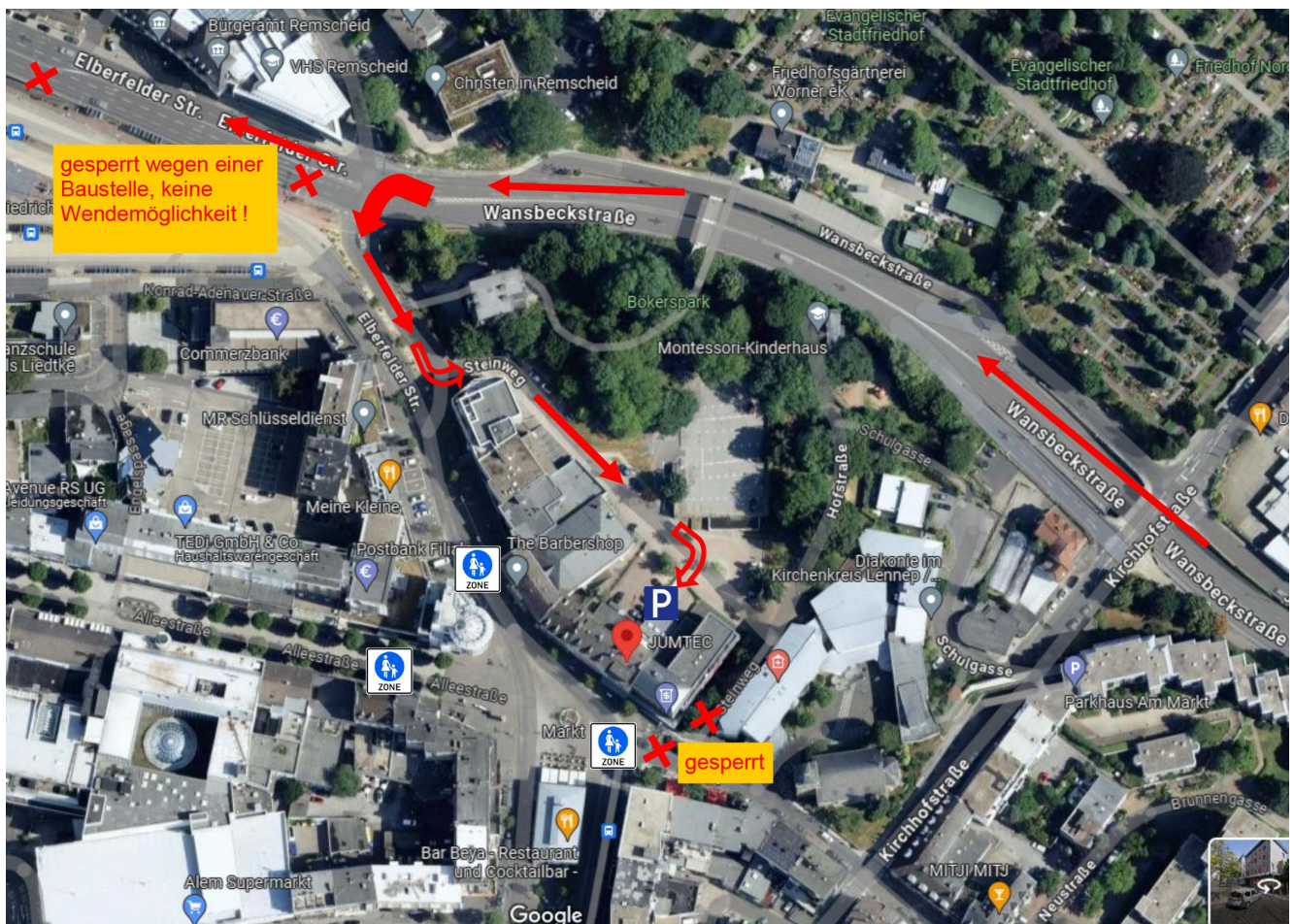


Sehr geehrte Kunden und Lieferanten,

der Weg zu uns ist etwas komplizierter, da vor dem Haus Markt 5 eine Fußgängerzone ist. Hinter dem Haus im Steinweg haben wir einen Eingang. **Dort befinden sich auch unsere Parkplätze.** Sie können den gesamten Hof nutzen und für kurz Abholungen Fahrzeuge auch zuparken.



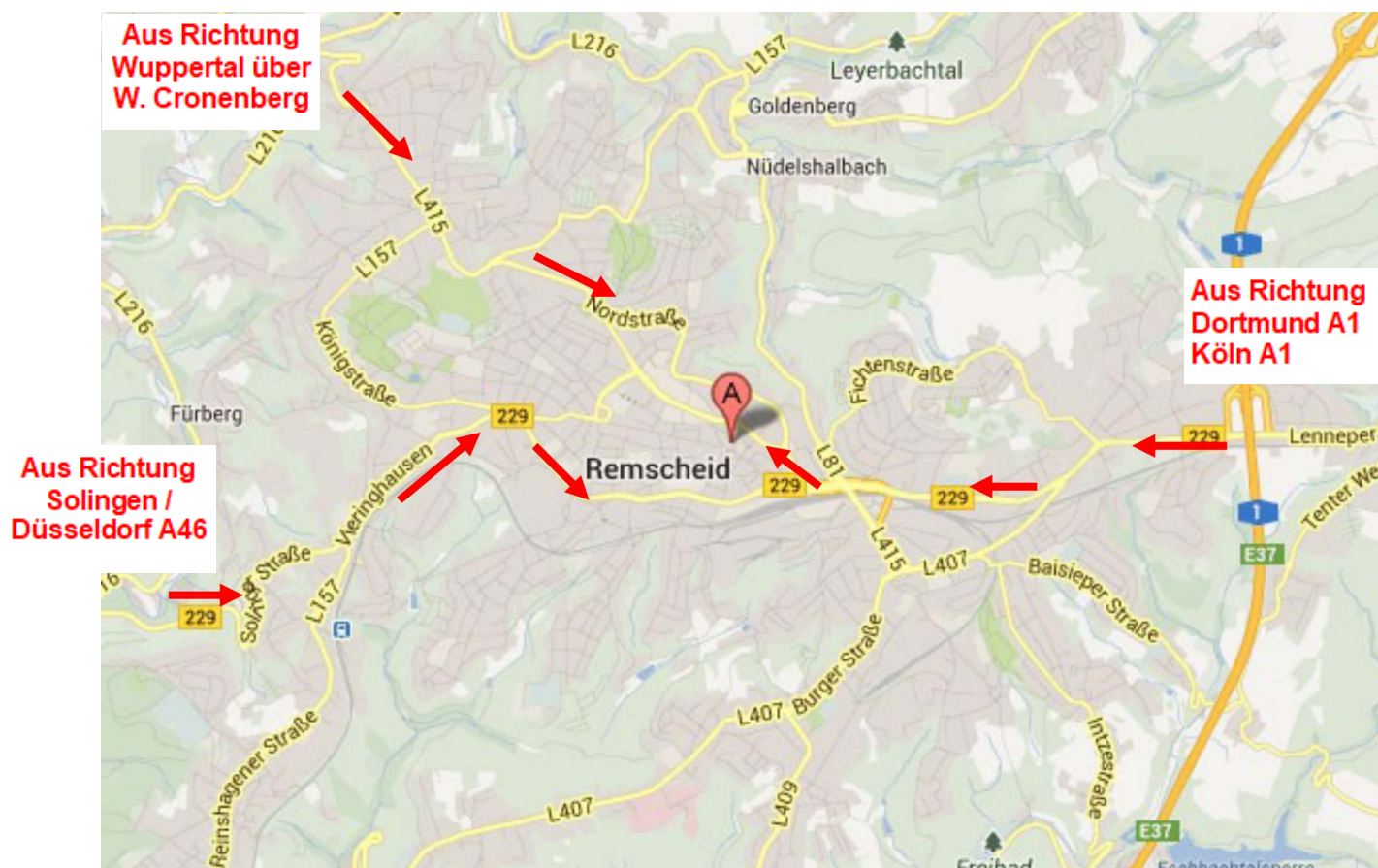
NAVI: Steinweg / Ecke Elberfelderstraße
Anfahrt erfolgt über die Wansbeckstraße zur Elberfelderstraße

Der Steinweg ist eine Sackgasse und kann sowieso nur von einer Seite erreicht werden. Aktuell können Sie die Zufahrt zum Steinweg wegen einer Baustelle aber auch nur von einer Richtung anfahren, aber an der Ampel nun links abbiegen!!! Müssen Sie sogar, da die Gegenseite gesperrt ist.
(Wer vorbeifährt muss im großen Bogen wieder zur Wansbeckstraße zurück)

Anfahrt aus dem Umfeld: Siehe Seite 2 (Rückseite)

Aus Richtung Düsseldorf A46 oder Solingen L229

Von der A46 über die Kohlfurt L216 und der Solinger-Straße L229 Richtung Innenstadt. Kreuzung Amtsgericht nach rechts Richtung Remscheid-Lennep bzw. Hauptbahnhof, also der B229 weiter folgen. Am Bahnhof am großen Kreisel mit Ampeln links halten, 2. Ausfahrt und in Richtung Zentrum 2-spurig den Berg hoch. An der Ampel **links abbiegen** und sofort wieder links in den Steinweg (siehe Detailplan Seite 1). Am Ende befindet sich ein Wendebereich mit einem Baum in der Mitte. Auf der rechten Seite befindet sich unser Firmenhof.



Aus Richtung A1 von Köln oder Dortmund Abfahrt Remscheid

über die L229 Neuenkamperstraße Richtung Innenstadt. Am Bahnhofskreiselausfahrt Richtung Zentrum / Remscheid hasten. Die Wansbeckstraße 2-spurig den Berg hoch und nach der Bergkuppe links halten und an der Ampel vor dem Busbahnhof **links abbiegen** (siehe Detailplan Seite 1). Danach sofort wieder links in den Steinweg. Am Ende befindet sich ein Wendebereich mit einem Baum in der Mitte. Auf der rechten Seite befindet sich unser Firmenhof.