



Video-Inspektion



Thermografie



Thermografie



Ortung



Feuchtigkeitsmessung



Bodenmikrofon



Elektro-Akustik



Digitaler Drucksensor  
Druckprobe

# JUMTEC® Leckortungsbedarf

## Preisliste 2025-03

Universal-  
Messgerät



made  
in  
Germany

Digitaler Gassensor  
Wasserstoff H<sub>2</sub>



Leitungsortung

Digitale Gebäude-  
Leitungsortung



Video-Endoskop

JUMTEC  
Messtechnik mit System

**Qualifizierter  
Geräteservice**

JUMTEC | ULISCH | DRÄGER  
MRU | FLIR | RIDGID | TESTO



01/2025

**JUMTEC**<sup>®</sup>  
Messtechnik mit System!

**ULISCH MESSTECHNIK**

Universal-Messgerät **UM-850**  
mit digitalen Sensoren für die Leckortung



## Universalmessgerät **UM-850** für Leckortung an Wasser und Heizungsleitungen

**Lecksuche H2  
Formiergas 95/5**

- Druckproben
- Differenzdruckmessung
- Lecksuche Gas
- Lecksuche Formiergas
- Leitungsortung
- Datenlogger
- Systemtrennerprüfung

■ made  
■ in  
■ Germany

**JUMTEC GmbH & Co. KG**  
Markt 5 · D-42853 Remscheid · Telefon: +49 (0) 21 91 79 14 00 · [www.jumtec.de](http://www.jumtec.de)

#### Modulare Nutzung, Sensoren für jede Anwendung

**Drucksensoren** 0-300 mbar 0-2 bar 0-4 bar 0-25 bar  
0-100 bar 0-250 bar 0-400 bar

**Gassensoren** Formiergas H2 fein, Formiergas H2 hoch

**Leitungsortung** Ortungssender und Ortungsempfänger

- Dokumentation über Infrarotdrucker und USB-Anschluss
- Erweiterbar um zukünftige Sensoren(zukunftssicher)

#### Innovativ und einfach in der Bedienung

- Digitale Drucksensoren, automatische Sensorerkennung
- automatische Anpassung der Menüstruktur
- Speicherung der Messungen bis zu 7 Tage (mit Datum, Zeit, Kunden, Objektdaten, Monteur)
- PC-Software für PDF Berichte lieferbar
- Das UM-850 Basisgerät ist wartungsfrei!
- Nur die Sensoren müssen kalibriert werden. Jeder Sensor arbeitet an jedem Grundgerät. Kalibrierwerte sind im Sensor hinterlegt.

#### Hochwertiges Anschlusszubehör

Artikel 1081005  
**39,90**



Artikel 6028843  
**55,60**



Artikel 6028844  
**59,00**



Artikel 1081025  
**96,90**



UM-850 1080125  
**1699,00**

Funktionen	UM-850
Druckmessung bar	JA
Druckmessung mbar	JA
Gasspürensensoren	JA
Gasspürensensoren mit Pumpe	JA
Leitungsortung	JA
Differenzdruckmessung	JA
Batteriefach	O
eingebauter Akku	JA
Infrarot-Thermodrucker	JA
Touch-Display	JA

made in Germany

Spiralkabel für Sensoren

Artikel 1020133  
**385,00**



Artikel 1020125  
**99,00**

**Zubehör für die Gasleckortung H2 Tracergas**  
Sensorarm kurz oder lang zum Anschluss an das UM-850 über die Universalschnittstelle

Digitale Gassensoren



Artikel 1020130  
**299,00**

Artikel 1020132  
**299,00**

Druckminderer Formiergas 0-10bar

Artikel 7070706  
**109,00**



Artikel 6028290  
**235,00**

Auch als Miet-Flasche verfügbar mit bundesweiten Füllstationen

Flasche Formiergas 95/5 200bar







**Zubehör für die Leitungsortung**  
 Sender mit 2 Sendezangen + Empfänger  
 zum Anschluss an das UM-850  
 über die Universalschnittstelle

**Zubehör für die Druckprüfung**  
 25bar Edelstahl Drucksensor zum  
 Anschluss an das UM-850  
 über die Universalschnittstelle



**NEU!**  
 Leitungsortung

Artikel 1082250  
 Sender + Empfänger  
**989,00**



Artikel 1081200  
**369,00**

Digitale Drucksensoren



Artikel 1020116  
**139,00**

Transportmöglichkeit wahlweise  
 mit SORTIMO L-BOXX® (Standard)  
 oder Aluminium Rahmenkoffer  
 HD-PE



Artikel 1080250  
**309,00**

**NEU!**  
 Lecksuche

GS-450 Saug-Sensor  
 mit Gummi-Manschette,  
 speziell für die Lecksuche mit  
 Formiergas H<sub>2</sub> (95/5)  
 im Außenbereich (Flachdach)  
 Lieferung ohne Grundgerät



Artikel 1020134  
**869,00**

## Bestelldaten Universal-Messgerät UM-850

### Grundset UM-850 in HD-PE Alurahmenkoffer

- 1080125 Grundgerät UM-850 mit 10.000mAh Akku
- 1020200 Li-Ionen-Ladegerät
- 1020202 Tragegurt mit Sicherheitsverschluss
- 1080250 Transportkoffer HD-PE Alurahmenkoffer  
inklusive Hartschaumeinlage Leckortung

Set-Nr. **1080270** EUR 1.998,00



### Ergänzungsset Druckprobe

- 1081200 Edelstahl-Ducksensor 0-25 bar
- 6028843 Prüfanschluss Edelstahl 1/2" + 3/4"
- 1081005 Anschluss-T-Stück NW5 2x Kuppl. 1x Nippel
- 1081022 Kugelhahn steckbar NW5 Kuppl. offen
- 1081133 Adapter-Set 4-tlg. (21 NW5 auf 26 NW5)
- 1081135 Feingewinde-Set 4-tlg. (Perlatoren-Anschlüsse)
- 1081138 Anschluss-Schlauch Metallflex 500 mm Kuppl. NW5

Set-Nr. **1080271** EUR 619,00



### Ergänzungsset Leitungsortung

- 1082200 Leitungsortungsempfänger OE-200
- 1082210 Leitungsortungssender OS-200
- 1082305 Kontakt-Zange mit 5m Anschlusskabel TF (2x)
- 6070511 Ladegerät zu Ortungssender OS-200
- 1082310 Verlängerungsleitung 10m
- 1082320 Verlängerungsleitung 20m
- 3081162 Schaumstoffeinlage für TF in HD-PE Koffer

Set-Nr. **1080272** EUR 1.099,00



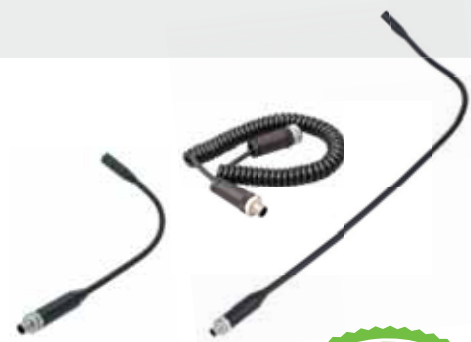
### Ergänzungsset Formiergassuche H2 (Tracergas)

- 1020133 Sensorarm GS-433 Wasserstoff H2 fein lang
- 1020125 Spiralkabel für Gassensor

Set-Nr. **1080274** EUR 479,00

- 1020132 Sensorarm GS-433 Wasserstoff H2 fein kurz

Set-Nr. **1020132** EUR 299,00



weitere Zubehör finden Sie auf den Innenseiten

Ihr Fachhändler



Preisstand 01.01.2025  
Preise netto + MwSt. - Änderungen vorbehalten




**JUMTEC UM-820**

**Einzelauflistung**



**Seite 1**

Bild	Artikel-Nr.	Beschreibung	Preisgruppe	Preis
	1080120	JUMTEC UM-820 Grundgerät mit Touchdisplay und Batteriefach für 4 Mignon AA Batterien, Anschlussmöglichkeit für Wechselsensoren Druckprüfung Wasser /Luft / Gas Differenzdruckprüfung Formiergassuche (Gasspürgerät H2 Wasserstoff) Leitungsortung (Leitungsverfolgung im Gebäude)	A1	<b>EUR 1.499,00</b>
	1020202	Geräte-Tragegurt mit Sicherheitsverschluss 12mm PP-Gurtband mit Längenverstellung und 2x TENAX-Verschluss Messing vernickelt in Leder-Adaption.	C1	<b>EUR 29,30</b>
	1020190	Akkuladegerät mit Netzteil 230V (ohne Akkus)	C1	<b>EUR 28,90</b>
	1020194	Akkuladegerät mit Netzteil inkl. 8 Stück Mignon Akkus (Industriezelle)		<b>EUR 54,90</b>
	1020196	Akku NiMh Mignon AA 1,2V 2500mAh FDK je Stück Industriezelle (low-self-discharge, geringe Selbstentladung)	C1	<b>EUR 3,95</b>

**JUMTEC UM-850**

Bild	Artikel-Nr.	Beschreibung	Preisgruppe	Preis
	1080125	JUMTEC UM-850 Grundgerät mit Touchdisplay und 10.000mAh Li-Ionen Festakku mit Ladebuchse Anschlussmöglichkeit für Wechselsensoren Druckprüfung Wasser /Luft / Gas Differenzdruckprüfung Formiergassuche (Gasspürgerät H2 Wasserstoff) Leitungsortung (Leitungsverfolgung im Gebäude) Formiergassuche (mit Pumpe für Außenortung)	A1	<b>EUR 1.699,00</b>
	1081002	Reset-Stecker für UM-8xx (für Geräte mit fest eingebautem Akku)	C2	<b>EUR 28,50</b>
	1020200	Li-Ionen-Ladegerät für JUMTEC UM-8xx für Geräte mit fest eingebautem Akku und Ladebuchse	C1	<b>EUR 49,60</b>

**JUMTEC UM-820 / UM-850 Zubehör**

Bild	Artikel-Nr.	Beschreibung	Preisgruppe	Preis
	1020180	USB-Netzteil 230V Stecker, 5V 1,5A max - Dauerstrom für das UM-8xx über Mini-USB-Anschluss - Verwendung bei Langzeitmessung UM-8xx	C2	<b>EUR 9,80</b>
	1030252	USB-Kabel für Stromversorgung oder Datenübertragung	C2	<b>EUR 3,95</b>
	1080510	PC-Software für JUMTEC UM-8xx für Dokumentation aller Messungen im PDF-Format oder als Laserdrucker Ausdruck DIN A4. Datenbank für Kundenverwaltung, Messortverwaltung und Historie der Messungen.	C2	<b>EUR 129,00</b>

Preisstand 01.01.2025 – Preise netto + MwSt. - Änderungen vorbehalten

**Zubehör für die Druckprüfung**

Seite 2

Bild	Artikel-Nr.	Beschreibung	Preisgruppe	Preis
	1081200	Präzisions-Drucksensor DS-825 0-25 bar Genauigkeit 0,25% FS, Anschluss-Nippel NW5, Edelstahl-Sensor geeignet für Wasser und nicht aggressive Gase. Lieferung mit hochwertigem Spiralkabel zum Anschluss am UM-8xx und DL-400.	A1	<b>EUR 356,00</b>
	1081005	Anschluss T-Stück 2x Kupplung 1x Nippel Typ21 NW5 Zur Verwendung bei den Druckprüfungen. Verbinden Sie Sensor, Leitung und Entlüftungskugelhahn einfach und sicher mit hochwertigen Schnellkupplungen von RECTUS	C1	<b>EUR 39,90</b>
	1081022	Kugelhahn steckbar NW5 Kupplung offen / Nippel NW5 - zum entlüften der Prüfanschlüsse - zum einlassen von Formiergas zur Leitungsprüfung - zum geregelten Ablassen vom Prüfdruck	C1	<b>EUR 28,70</b>
	1081137	Flex-Hochdruckschlauch 10bar 200mm mit 1 Kupplung NW5 und 1x Ermeto-Anschluss für die Verbindung zum Gerät	C1	<b>EUR 24,50</b>
	1081138	Flex-Hochdruckschlauch 10bar 500mm mit 1 Kupplung NW5 und 1x Ermeto-Anschluss für die Verbindung zum Gerät	C1	<b>EUR 28,50</b>
	1081135	Feingewinde-Set 4-teilig für Perlator-Anschluss <u>bestehend aus:</u> 1081126 M22x1 AG 1081128 M22x1 IG 1081129 M24x1 AG 1081127 3/4" IG jeweils mit Nippel NW 5 für Schnellkupplung 3120216 Kunststoff-Box, anthrazit 101x82x40mm  <i>(Artikel auch einzeln bestellbar)</i>	C1	<b>EUR 72,00</b>
	1081133	Adapter-Set 4-teilig (21 NW5 - 26 NW7.2) <u>bestehend aus</u> 1081007 Kupplung NW5 auf Nippel NW7.2 1081008 Nippel NW5 auf Nippel NW5 1081009 Nippel NW5 auf Kupplung NW 7.2 1081023 Nippel NW5 auf Nippel NW 7.2 3120216 Kunststoff-Box, anthrazit 101x82x40mm  <i>(Artikel auch einzeln bestellbar)</i>	C1	<b>EUR 69,50</b>
	6028843	Prüfanschluß Edelstahl R1/2" + 3/4" Nippel NW5	C1	<b>EUR 55,60</b>
	6028844	Prüfanschluß Edelstahl R1" + 1.1/4" Nippel NW5	C1	<b>EUR 59,00</b>
	1081025	JUMTEC Luft-Pumpe Alu max 3bar, Rückschlagventil	C1	<b>EUR 96,90</b>
	1081026	JUMTEC Luft-Pumpe Alu 150mbar bis 4,0bar Manometer	C1	<b>EUR 129,90</b>

Preisstand 01.01.2025 – Preise netto + MwSt. - Änderungen vorbehalten



**Zubehör für Formiergassuche H2**

Seite 3

Bild	Artikel-Nr.	Beschreibung	Preisgruppe	Preis
	1020133	Sensorarm GS-433 Wasserstoff H2 fein lang Flexarm 9mm, Gesamtlänge ca. 750mm (Spezielle für die Lecksuche mit Formiergas)	C2	<b>EUR 385,00</b>
	1020132	Sensorarm GS-435 Wasserstoff H2 fein kurz Flexarm 8mm, Gesamtlänge ca. 350mm (Spezielle für die Lecksuche mit Formiergas)	C2	<b>EUR 299,00</b>
	1020130	Sensorarm GS-430 Erdgas/Methan/Propan/Butan/H2 Gesamtlänge ca. 350mm, Katalytischer Sensor, Messbereich 0-40.000ppm bei H2 (Wasserstoff), Spezielle für das Eingrenzen von großen Leckstellen. Ansprechempfindlichkeit ab 1.000ppm	C2	<b>EUR 249,00</b>
	1020125	Spiralkabel Gassensoren zum GS-4xx / UM-8xx für die Verbindung Gerät und Sensor	C2	<b>EUR 99,00</b>
	7070706	Formiergas-Druckminderer, Regelbereich 0-10bar, 9mm Tülle, Formiergas DIN 477, Eingangsdruck max. 200bar Klasse 5 einstufig, Vordruckausgleich, Absperrventil, Sicherheitsmanometer EN562 0-16/10 bar, G3/8" LHK	C2	<b>EUR 109,00</b>
	7070710	Verbindungsschlauch 1,5m Prüfgas-Druckminderer- Leitung	C2	<b>EUR 39,60</b>

**Zubehör für die Leitungsortung**




Bild	Artikel-Nr.	Beschreibung	Preisgruppe	Preis
	1082250	Leitungs-Ortungs-Set zu UM-8xx Serie inkl. Gerätesoftware für Ortungsfunktion mit UM-8xx-Serie <u>Set bestehend aus:</u> 1082200 Leitungs-Ortungsempfänger OE-200 1082210 Leitungs-Ortungssender OS-200 1082305 Kontakt-Zange mit 5m Anschlusskabel TF (2x) 1081004 Ladegerät eco zu TF-Sender	A1	<b>EUR 989,00</b>
	1082310	JUMTEC Verlängerungsleitung 10m zur TF Ortungstechnik	C2	<b>EUR 36,80</b>
	1082320	JUMTEC Verlängerungsleitung 20m zur TF Ortungstechnik	C2	<b>EUR 47,80</b>
	1082340	JUMTEC Kabeltrommel mit Verlängerungsleitung 100m zur TF Ortungstechnik	C2	<b>EUR 139,00</b>
	1020118	JUMTEC L-Boxx Transportkoffer Leitungsortung TF L-Boxx 136 mit Schaumeinlage 3081147 für TF-Ausstattung	C2	<b>EUR 99,00</b>
	3081146	Schaumstoffeinlage TF im Deckel für HD-PE (für Nachbestellung zum HD-PE Koffer 1080250)	C2	<b>EUR 33,80</b>

Preisstand 01.01.2025 – Preise netto + MwSt. - Änderungen vorbehalten



**Zubehör für den Transport**

**Seite 4**









Bild	Artikel-Nr.	Beschreibung	Preisgruppe	Preis
	1080250	JUMTEC HD-PE Transportkoffer zu UM-8xx Alurahmenkoffer mit 2 Schalen aus HD-PE, Edelstahlscharnieren und stabilem Griff, mit Trennwand und Platz für Grundgerät UM-8xx, Sensoren, Leitungsortung und Zubehör inkl. gefräster Schaumeinlage UM-8xx im Boden. Deckel mit Schaum für Zubehör (2 Fächer)	C2	<b>EUR 329,00</b>
	1020116	JUMTEC L-Boxx Transportkoffer UM-820/ UM-850 mit Hartschaum im Deckel und gefräster Schaumeinlage im Boden für Gerät und Zubehör.	C2	<b>EUR 139,00</b>
				

Preisstand 01.01.2025 – Preise netto + MwSt. - Änderungen vorbehalten

**JUMTEC Zubehör**

**Zubehör**

Seite 5

Bild	Artikel-Nr.	Beschreibung	Preisgruppe	Preis	
	6628306	ULISCH Dichtprüfgarnitur Abwasser NW 75-150mm Luft zum Prüfen von Abwasserleitungen mit max. 200mbar Luft nach EN1610/ATV. Set mit 1x Absperrblase DN 75-150 mit Nippel NW5, mit 1x Prüfblase DN75-150 mit Prüfanschluss NW5. 1x Prüf-T-Stück mit Stecktülle, Kugelhahn und Feinregulierventil. Anschlusskupplung für Messgerät. Kpl. mit Anschluss-Schläuchen im Kunststoff-Koffer	C1	<b>EUR 899,00</b>	
	7040840	Absperrblase Luft/Wasser	18-35mm	C1	<b>EUR 165,00</b>
	7040841	Absperrblase Luft/Wasser	40-80mm		<b>EUR 161,00</b>
	7040842	Absperrblase Luft/Wasser	42-100mm		<b>EUR 192,00</b>
	7040843	Absperrblase Luft/Wasser	65-100mm		<b>EUR 194,00</b>
	7040845	Absperrblase Luft/Wasser	75-150mm		<b>EUR 225,00</b>
	7040847	Absperrblase Luft/Wasser	90-250mm		<b>EUR 360,00</b>
	7040851	Prüfblase Luft Prüfung	40-80mm	C1	<b>EUR 296,00</b>
	7040852	Prüfblase Luft Prüfung	42-100mm		<b>EUR 182,45</b>
	7040855	Prüfblase Luft Prüfung	75-150mm		<b>EUR 254,00</b>
	7040856	Prüfblase Luft Prüfung	90-250mm		<b>EUR 411,20</b>
	7040857	Prüfblase Luft Prüfung	200-400mm		<b>EUR 675,20</b>
	7040860	Sicherungsseil 10m mit Karabinerhaken für Absperrblase		C1	<b>EUR 19,50</b>
	7040863	Sicherungsseil 20m mit Karabinerhaken für Absperrblase			<b>EUR 24,50</b>
	1081027	JUMTEC Luft-Pumpe Alu 150mbar bis 1,6bar Manometer		C1	<b>EUR 129,90</b>
	1081016	Pumpenschlauch 0,3m schwarz, Kupplung - Kupplung			<b>EUR 26,40</b>
	1081015	Pumpenschlauch 1,5m schwarz, Kupplung - Kupplung			<b>EUR 33,20</b>
	7040839	Luft-Füllschlauch 2m mit 2 Kupplungen NW5		C2	<b>EUR 28,20</b>
	7040864	Luft-Füllschlauch 10m 2x Kupplung			<b>EUR 39,80</b>
	7040877	Luft-Füllschlauch 20m 2x Kupplung			<b>EUR 49,60</b>
	7040862	Entlüftungsschlauch 0,2m für Blase (zum Druck ablasen)			<b>EUR 10,60</b>
	7040801	Rohrverschluss-Blase, mit Reifenventil, flexibel	45-55mm	C3	<b>EUR 59,00</b>
	7040802	Rohrverschluss-Blase, mit Reifenventil, flexibel	71-90mm		<b>EUR 65,00</b>
	7040803	Rohrverschluss-Blase, mit Reifenventil, flexibel	91-120mm		<b>EUR 69,00</b>
	7040804	Rohrverschluss-Blase, mit Reifenventil, flexibel	126-155mm		<b>EUR 139,00</b>
	704080x	Rohrverschluss-Blase, mit Reifenventil, flexibel	195-315mm		<b>EUR 308,00</b>
	7040886	Dichtkissen Rohrverschluss-Blase, kurz	20-35mm	C3	<b>EUR 63,00</b>
	7040881	Dichtkissen Rohrverschluss-Blase, kurz	35-50mm		<b>EUR 70,00</b>
	7040882	Dichtkissen Rohrverschluss-Blase, kurz	50-75mm		<b>EUR 73,00</b>
	7040883	Dichtkissen Rohrverschluss-Blase, kurz	70-100mm		<b>EUR 75,00</b>
	7040884	Dichtkissen Rohrverschluss-Blase, kurz	100-150mm		<b>EUR 193,00</b>
	7040805	Verlängerungsschlauch 1,5m Reifenventil, schraubbar			<b>EUR 23,00</b>
	7040806	Verlängerungsschlauch 3,0m Reifenventil, schraubbar			<b>EUR 38,00</b>

Preisstand 01.01.2025 – Preise netto + MWSt. - Änderungen vorbehalten

Bild Beschreibung

**Dreh- und Schwenkkopf  
360° - 210° in Top-Qualität**



### JUMTEC Schwenkkopf-Kamera SK50160

Videoinspektionssystem zur visuellen Überprüfung von Rohren, Hohlräumen und -räumen sowie bei Blockaden oder Beschädigungen!

Der Kamerakopf der SK50160 ist um 360° drehbar und um 210° schwenkbar, bestens für Rohre von DN50 – DN160 geeignet.

Die integrierten dimmbaren LED sorgen für eine ausgezeichnete Ausleuchtung. Durch den mitgelieferten 512 Hz Sender ist auch das Auffinden des Kamerakopfes in Erdreich und Beton möglich.

Die Spule besteht aus Stahl und garantiert eine hohe Stoßfestigkeit. Der integrierte Meterzähler unterstützt bei der Suche der Störstelle.

Der robuste Bedienkoffer ist abnehmbar und kann dank des ein Meter langen Videokabels neben die Kabeleinheit gestellt werden. Auf dem 10" TFT-Monitor bleibt dank der Auflösung von 800 x 600 Pixeln nichts verborgen.

Der integrierte Li-Ion Akku hält bis zu 4 Stunden.

Ausgestattet ist die Kamera mit einem multifunktionalem Bedienfeld mit QWERTZ-Tastatur zur Texteingabe, als auch einem integrierten Mikrofon zur Sprachaufnahme während der Videoaufzeichnung auf SD-Karte oder USB-Stick.

Die mitgelieferte Fernbedienung unterstützt auch schwierige Aufstellungskonstellationen. Nach der Inspektion sorgt die integrierte Bürste für die Reinigung des Schiebekabels beim Aufwickeln und das Schmutzwasser wird im Gehäuse gesammelt. Durch Entnehmen des Stopfens kann das Schmutzwasser gezielt entsorgt werden.

### Schwenkkopfkamera SK50160:

Lieferumfang:

- 360°/210° Dreh-/Schwenkbarer Kamerakopf Ø 28 mm, IP68
- Kamerakabel Ø 7 mm | Länge 40 m
- Stahlspule, Meterzähler, 6-Pin Kameraanschluß, Reinigungsbürste
- 512 Hz Sender
- Multifunktionales Steuergerät im IP66 Koffer
- 10" TFT-Monitor mit USB/SD Aufzeichnung (Foto, Video, Sprache)
- Steuerungstasten für Schwenkbaren Kamerakopf
- 6600 mAh Li-Ion Akku, Netzteil
- Führungskugel und -stern für Kamerakopf
- Videokabel 1 Meter 6-Pin, Fernbedienung

**Aktionspreis  
auf Anfrage!**

**EUR 5.500,00**

Artikel-Nr. / Preis €  
7040440

Preisstand 01.02.2024 – Preise nur gültig im Aktionszeitraum – Preise netto + MwSt. - Änderungen vorbehalten



Bild	Beschreibung	Artikel-Nr. Preis €
	<p><b>RIDGID Videoendoskop CA-350</b> Einfaches Aufnehmen von Bildern und Videos auf SD-Karte zum Erstellen von Arbeitsberichten. Wechselbare Kameraköpfe mit Kabel. Standard 17mm x 90cm Kopf im Lieferumfang, 6mm Kopf für kleinere Bereiche als Zubehör lieferbar. Lieferung mit 12 V Li-Ionen Akku für eine längere Laufzeit bei umfangreichen Inspektionen. Inklusive robustem Schalenkoffer zur sicheren Lagerung und Transport</p> <p>Möglichkeit zur Erweiterung der Reichweite auf bis zu 30 m (100') mit SeeSnake Trommeln mit kleinerem Durchmesser (microReel, nanoReel, microDrain)</p>	<p>7040230 <b>EUR 623,00</b></p> <p><b>AKTION</b> <b>€ 529,00</b></p>
	<p><b>RIDGID Videoendoskop CA-350X</b> Ausstattung wie CA-350 jedoch mit WiFi für die Übertragung der Bilder zur RIDGID App. Livebild (Video) oder Einzelbilder. Speichermöglichkeit in der APP auf dem Tablet oder Smartphone.</p> <p><u>Zubehör CA-350 Serie:</u></p> <p><b>RIDGID 6mm Wechselkopf zu CA-350 Serie</b> Schlanker Aluminium-Kopf mit 4 LED und einem klarem Bild. Kopf nicht weiter verlängerbar, nur der 17mm Standard-Kopf</p> <p><b>RIDGID Verlängerung 90cm zu CA-350 Serie</b> maximal auf 3,50 ist der Kopf zu verlängern. Auch als 180cm Verlängerung lieferbar</p>	<p>7040235 <b>EUR 749,00</b></p> <p><b>AKTION</b> <b>€ 639,00</b></p> <p>7040205 <b>EUR 156,30</b></p> <p>7040207 <b>EUR 53,60</b></p>
	<p><b>RIDGID Kanalkamera MicoDrain APX 20m #70023</b> 22mm Kamerakopf für Leitungen von 30 bis 100mm, 20m Schubkabel mit eingebautem Sender für Ortung 512Hz Lieferung inkl. 2 Führungskugeln und Verbindungskabel für CA-3xx (Lieferung ohne CA-3xx)</p>	<p>7040315 <b>EUR 3.876,00</b></p> <p><b>AKTION</b> <b>€ 3.294,00</b></p>
<p><b>SET CA-350X 7040235 + Micro Drain 7040315 AKTION EUR 3.879,00</b></p>		
	<p><b>Kanalkamera RIDGID compact 2 selflevel</b> RIDGID Kanalkamera SeeSnake compact2 selflevel 25mm hochwertiges leistungsfähiges 30m Schubkabel, mit selbstnivellierendem Kamerakopf 25mm für Leitungen 40-150mm, Bogengängigkeit ab DN 50, inkl. eingebautem 512Hz Positionssender u. Meterzähler, Lieferung mit Führungskugelset, schwenkbarer Monitor CS6 mit USB-Recording, HQ-Software, 1 Akku 18V 4.0, Ladegerät Der selbstnivellierende Kamerakopf liefert dabei ein stets aufrechtes Bild. Der HDR-Bildsensor erhält Farbe und Detailtreue in Situationen mit hohem Dynamikbereich.</p> <p>Digitale Aufnahme und Inspektion mit Wi-Fi für eine schnelle und effiziente Auftragskonfiguration. Dank des neigbaren Monitors können Sie den Monitor in jedem gewünschten Winkel einsehen oder ihn zur bequemen Platzierung am Einsatzort abnehmen. Betrachten und fixieren Sie das Bild mit der selbstnivellierenden Kameratechnik. Die TruSense-Technologie verfügt über einen hochdynamischen Bildsensor mit Zweiwege-Kommunikation zwischen Kamera und SeeSnake.</p>	<p>7040350 <b>EUR 9.942,00</b></p> <p><b>AKTION</b> <b>€ 7.500,00</b></p>

Preisstand 01.01..2025 – Preise nur gültig im Aktionszeitraum – Preise netto + MwSt. - Änderungen vorbehalten

Bild	Beschreibung	Artikel-Nr. / Preis €
	<p><b>RIDGID Leitungstransmitter ST-510</b> Der SeekTech ST-510 Leitungstransmitter legt, für die Lokalisierung mit einem Ortungsgerät, eine Frequenz auf eine metallische Leitung. Bis zu 10 Watt Sendeleistung (variabel), 27 Frequenzen (1,8,33,93 kHz) LCD-Display für Leitungswiderstand, Stromfluss und Leistung, inkl. Erdspiess und 2 Zangen mit 4m Leitung, Gewicht 4,0 kg</p>	<p>7040106 <b>EUR 2.628,00</b></p> <p><b>Aktionspreis auf Anfrage!</b></p>
	<p><b>RIDGID Ortungsgerät NaviTrack Scout</b> zum Auffinden von Kamerasystemen mit Sender Voreingestellte Frequenzen 512Hz, 640Hz, 8 + 33 kHz passive Wechselstromleitungssuche 50Hz Grafik Display mit Tiefenanzeige, Lieferung im Kunststoff-Transportkoffer</p>	<p>7040110 <b>EUR 2.805,00</b></p> <p><b>Aktionspreis auf Anfrage!</b></p>
	<p><b>JUMTEC Transportkoffer zu ST-510 + SR-20/SR-24</b> Kunststoff-Outdoor Koffer mit Platz für SR-20 und ST-510</p>	<p>1020265 <b>EUR 239,00</b></p>

### Ortungssystem der Spitzenklasse

#### RIDGID SeekTech SR-20 Leitungssuchgerät

RIDGID Ortungsgerät SeeTech SR-20  
zum Auffinden von Kamerasystemen mit Sender,  
Rohre und Kabel in Verbindung mit / ohne Sender  
Stromleitungen, Wechselstromleitungssuche 50Hz  
Frequenzen: 16Hz, 512Hz, 640Hz, 16 + 33 kHz  
Aktiv: 128 Hz, 1 KHz, 8 kHz, 33 kHz,  
Passiv: Strom 50/60Hz,  
Funk: 4-15 kHz + 15-36 kHz

Bis 35 kHz jede gewünschte Frequenz programmierbar,  
Grafik Display mit Tiefenanzeige, Transportkoffer

7040120  
**EUR 4.931,00**

**Aktionspreis auf Anfrage!**

#### RIDGID SeekTech SR-24 Leitungssuchgerät

Leistungsumfang wie SR-20 (siehe oben)  
jedoch zusätzlich mit GPS Ortung.  
Streckenverlaufsanzeige über Google\*

7040124  
**EUR 5.273,00**

**Aktionspreis auf Anfrage!**

*Zielleitung und Führungspfeile identifizieren schnell eine Verzerrung.  
Annäherungssignal und Signalstärke helfen bei schwierigen Lokalisierungen.  
Jede Frequenz von 10 Hz bis 35 kHz lokalisieren.*

\*(Eingetragenes Markenzeichen Goggle Inc.)

Preisstand 01.01.2025 – Preise nur gültig im Aktionszeitraum – Preise netto + MwSt. - Änderungen vorbehalten

**SEWERIN**  
**Stethophone 04**  
in L-Boxx

**Set-Artikel-Nr.: 7074080**  
mit Kabelkopfhörer  
(ohne Bodenmikro)  
€ 999,00

**Set-Artikel-Nr.: 7074081**  
mit Funkkopfhörer  
(ohne Bodenmikro)  
€ 1.209,00



Resonanzteller (Boden)

Ladenetzteil M4

Haftmagnet (opt.)

Verlängerungen

Bodenmikro  
EM35 (opt.)

Funkkopfhörer oder  
Kabelkopfhörer





**SEWERIN**  
**Aquaphone A150**  
in L-Boxx



**Set-Artikel-Nr.: 7074159**  
(ohne Bodenmikro)  
**€ 3.050,00**



**GANN**  
Uni 2 in L-Boxx

**Set-Artikel-Nr.: 7570200**  
(UNI2 + B50 Sonde mit TF3)

**€1.425,00**



**GANN**  
Flachelektroden 300  
Rundelektroden 300

**GANN UNI 2**  
Grundgerät

**GANN B50**  
Kugelsonde



**GANN TF3**  
Hygrometer  
7072285 Einzelpreis  
**€ 230,00**

**GANN M20**  
Handgriff

**GANN M6**  
Handgriff

Verlängerung  
zu TF3 Sonde  
(optional)

**GANN UNI 2**

Artikel-Nr.: 7021718  
(Koffer leer ohne Inhalt)

**€ 99,00**



**GANN**  
Zubehör  
(einzeln bestellbar)



**GANN compact BL-E**  
Artikel-Nr.: 7072290  
(Fühler extra bestellen)

**€ 305,00**



**GANN compact B2**  
Artikel-Nr.: 7072280

**€ 340,00**



**GANN compact**  
RH-T flex 250  
Artikel-Nr.: 7072289

**€ 595,00**





## SEWERIN Snooper Mini H2

Das Einstiegsgerät in die Lecksuche  
mit Wasserstoff 95/5  
Sehr kompakte Bauform  
Einfacher Batteriewechsel  
Beweglicher Sensorarm

Lieferumfang:

Digitalanzeige, Kalibrierung Wasserstoff H2,  
mit 2 Mignon-Batterien, Handschlaufe, Anleitung

**Artikel-Nr.: 7074060**  
(Koffer optional lieferbar)



## FAST GasCheck H2

Pumpengerät zum Aufspüren von feinsten  
Leckstellen in Wasserleitungen und  
Heizungssystemen.  
Grundgerät mit Pumpe zum Ansaugen vom  
Prüfgas zur Sensoreinheit im Gerät.

Lieferumfang:

Zentraleinheit, Tragegurt,  
Ladegerät, Glockensonde

**Artikel-Nr.: 7073900**  
(Glockensonde + Koffer inkl.)



## SENSISTOR XRS-9012

Das Profigerät zum Aufspüren von feinsten  
Leckstellen in Wasserleitungen und  
Heizungssystemen.  
Kleinste nachweisbare Leckrate 0,7ppm H2 in Luft  
Ansprechzeit < 1s, LED-Display mit 10 Segmenten  
IP65 wasserdicht, 250x120x85mm,  
Wartungsfrei

Lieferung mit Ladegerät, Ohrhörer,  
Handfühler mit Kabel.

**Artikel-Nr.: 7080080**  
(Handsonde + Nylontasche inkl.)





UV-Lampe

Set-Artikel-Nr.: 6081380



UV-Schutzbrille  
Artikel-Nr.: 6081305 € 12,90



UV-Check auch in rot erhältlich  
Artikel-Nr.: 6081370 € 169,00



**JUMTEC Markierungsmittel SET  
UV-CHECK in L-Boxx**

- 6081210 Markierungsmittel rot
- 6081220 Markierungsmittel grün
- 6081230 Markierungsmittel blau
- 6081240 Markierungsmittel gelb
- 6081265 Fluoreszierend gelb
- 6081350 UV-CHECK gelb flüssig
- 6081320 UV-Lampe 12W mit  
USB-C Kabel + Netzteil
- 6081305 UV-Schutzbrille
- 7021717 L-Boxx Koffer mit Einlage

Set-Artikel-Nr.: 6081380

€ 429,00



**VideoInspector 3D**  
+ Sonde 6 mm x 2 m  
+ Li-Ion Akkupack  
+ USB-Ladekabel  
+ HDMI-Kabel  
+ 8 GB Micro-SD-Karte  
+ Card Reader  
inkl. Transportkoffer

**Kameraauflösung**  
960 x 720 Pixel

**Set-Nr. 7070420**  
~~EUR 2.299,00~~

**1.789,00**

Artikel-Set  
7070420

**NEU:**  
JETZT AUCH IN  
2 m LIEFERBAR



✓ **PROFESSIONELLE  
VIDEOINSPEKTION**  
✓ **3D-KAMERA**  
✓ **INDIVIDUELL BEWEG-  
LICHER KAMERAKOPF**

- Manuelle 3D-Steuerung des kleinen Titan-Kamerakopf (ø 6 mm) mit großem 160° Verstellbereich
- Problemlokalisierung: Die Kamera zeigt, was sich hinter oder in Gegenständen, Wänden, Leitungen, Kabeln etc. befindet, auch unter schlechtesten Lichtbedingungen, dank der LED-Beleuchtung.
- Ideal für unzugängliche Stellen durch den kleinen Kamerakopf (ø 6 mm)
- Lichtstarke Objektbeleuchtung an der Kamera durch 6 Keramik Hochleistungs-LED's
- Fremdlichtreduzierung: Kontrastreiches TFT Display, das auch bei starker Lichteinstrahlung eine optimale Darstellung bietet.
- Digitale Bildrotation in 90° Schritten
- REC-Funktion Bild und Video: Die Aufnahmen können zur späteren Auswertung aufgezeichnet werden.
- Betrieb externer Monitore über HDMI Anschluss
- Funktion zur Formatierung der SDHC-Speicherkarte
- Micro-USB-Anschluss zum Laden des Akkus
- Austauschen der Kameraeinheit möglich
- Wasserdichter Kamerakopf und Kabel
- Robuster, langlebiger Verstellmechanismus
- Hold Funktion: Standbild
- Vielseitige Anwendungsmöglichkeiten durch 1 m oder 2 m lange Sonde
- Hochwertiger, langlebiger Flexschlauch



**AKTION**  
BIS 30.06.2024

**JUMTEC**<sup>®</sup>  
Messtechnik mit System!



**VideolInspector 3D**  
+ Sonde 6 mm x 2 m  
+ Li-Ion Akkupack  
+ USB-Ladekabel  
+ HDMI-Kabel  
+ 8 GB Micro-SD-Karte  
+ Card Reader  
inkl. Transportkoffer

**1.789,00**  
Artikel-Set  
7070420

**Kameraauflösung**  
960 x 720 Pixel

**Set-Nr. 7070420**  
~~EUR 2.299,00~~



**VideolInspector 3D**  
+ Sonde 6 mm x 1 m  
+ Li-Ion Akkupack  
+ USB-Ladekabel  
+ HDMI-Kabel  
+ 8 GB Micro-SD-Karte  
+ Card Reader  
inkl. Transportkoffer

**999,00**  
Artikel-Set  
7070400

**Kameraauflösung**  
960 x 720 Pixel

**Set-Nr. 7070400**  
~~EUR 1.359,00~~



**Ersatz-Sonde 1m**  
+ beweglicher Kamerakopf  
+ Bedien-Joystick  
+ Austauschbar an  
vorhandenen Systemen  
+ werkzeuglose Montage

**789,00**  
Artikel-Set  
7070401

**Kameraauflösung**  
960 x 720 Pixel

**Set-Nr. 7070401**  
~~EUR 876,00~~



**Ersatz-Sonde 2 m**  
+ beweglicher Kamerakopf  
+ Bedien-Joystick  
+ Austauschbar an  
vorhandenen Systemen  
+ werkzeuglose Montage

**1.385,00**  
Artikel-Set  
7070402

**Kameraauflösung**  
960 x 720 Pixel

**Set-Nr. 7070402**  
~~EUR 1.629,00~~

**AKTIONS-BESTELLUNG:**

Artikelnummer:

Artikelbezeichnung:

Preis:

Menge:

Firma:

Straße:

PLZ/Ort:

Telefon:

E-Mail:

Ust.-Id.:

Ort, Datum

Unterschrift



Preisstand 01.04.2024  
Preise netto + MwSt. - Änderungen vorbehalten

## VTec Q Videoendoskop



- Austauschbare Sonden
- Verzögerungsfreie Joystick-Steuerung
- Einfach zu handhaben

# VTec Q Videoendoskop



5,5" OLED Touchscreen



Schnell austauschbare Sonden mit verschiedenen Durchmessern und Arbeitslängen



Robuster Abwinkelungs-Mechanismus mit 360° Sondenabwinkelung



Leichtgängige Abwinkelung bis 220°

## TECHNISCHE DATEN

<b>Kameratechnologie</b>	CMOS
<b>Beleuchtung</b>	LED oder Fiberoptik (verfügbar bei Weißlicht)
<b>Display</b>	Hochauflösender 5.5" OLED Screen
<b>Elektrische Versorgung</b>	2 Akkus, Typ: 18650-geschützt; Netzadapter USB-C
<b>Weißabgleich</b>	automatisch oder manuell
<b>Bildspeicherung</b>	
Photo	BMP, PNG, JPG
Video	AVI
Medium	SD-Karte oder PC via USB
<b>Abwinkelung</b>	2- /4-Wege mechanisch mit Joystick
<b>Anschlüsse</b>	SD-Karte, USB-C, HDMI
<b>Gerät und Sonde</b>	
Schutzklasse	Sonde IP67
Umgebungstemperatur	Handteil -20°C bis +50°C, Sonde -20°C bis +70°C
Gewicht	Ab 0,95 kg, abhängig von Sonde

**JUMTEC NDTEC Q620 FF 6mm x 2m 4-W**  
Set mit Halterung und Ersatzakku-Set  
**Best-Nr.: 7070525 € 7.999,00**

**JUMTEC NDTEC Q630 FF 6mm x 3m 4-W**  
Set mit Halterung und Ersatzakku-Set  
**Best-Nr.: 7070535 € 8.499,00**

## SONDENAUSFÜHRUNGEN

Durchmesser (mm)	Arbeitslänge				
	1 m	1,5 m	2 m	3 m	5 m
2,3 mm	•	•	•		
2,9 mm*	•	•	•		
3,9 mm**	•	•	•	•	
6,1 mm	•	•	•	•	•

	FN		FM		FM/SM -Austauschbar		FF	
	DOF (mm)	FOV (°)	DOF (mm)	FOV (°)	DOF (mm)	FOV (°)	DOF (mm)	FOV (°)
2,3 mm	3 - 50	120						
2,9 mm*	3 - 50	120						
3,9 mm**			8 - 100   5 - 150   8 - 150	100   110				
6,1 mm			8 - 100   8 - 150	100   110	7 - 80	100   90	50 - ∞	80

**FN** Forward Near (Voraus-Nah) **SM** Side Mid (Seite-Mitte)

**FM** Forward Mid (Voraus-Mitte) **FF** Forward Far (Voraus-Fern)

\* Toleranz max. 0,1 mm  
\*\* Toleranz max. 0,2 mm

## MITGELIEFERTES ZUBEHÖR

- Transportkoffer
- Batterieladegerät
- Li-Ion Akku (Typ 18650-geschützt)
- USB-Kabel mit Netzteil
- Stylus Pen
- SD-Karte mit USB-Adapter

## OPTIONALES ZUBEHÖR

- Halter für VTec Q
- Starres Führungsrohr mit Griff
- Dekarbon-Rohr (semiflexibles Führungsrohr)
- Zentrierhilfe (zur Zentrierung von Videosonden in Röhren)
- Magnetfuß

Technische Änderungen vorbehalten.

DRIVING NDT SOLUTIONS

**JUMTEC**<sup>®</sup>  
Messtechnik mit System!

Markt 5 · D-42853 Remscheid · Germany  
vertrieb@jumtec.de · www.jumtec.de  
+49 (0) 2191 79 140-0



- 5 Jahre Garantie!



AKTION bis 31.03.2025

TECHNISCHE DATEN

€ 1.199,00 € 1.899,00 € 2.799,00

7071145 7071146 7071148

	E5 Pro	E6 Pro	E8 Pro
	<del>€ 1.499,00</del>	<del>€ 2.799,00</del>	<del>€ 3.199,00</del>
IR-Auflösung	160 x 120 (19.200 Pixel)	240 x 180 (43.200 Pixel)	320 x 240 (76.800 Pixel)
Thermische Empfindlichkeit / NETD	<0,06°C (0,11°F) / <60 mK bei 30°C (86°F)	<0,05°C (0,09°F) / <50 mK bei 30°C (86°F)	<0,04°C (0,07°F) / <40 mK bei 30°C (86°F)
Räumliche Auflösung (IFOV)	3,7 mrad	2,5 mrad	1,8 mrad
<b>Inspektionseffizienz</b>			
Multi Spectral Dynamic Imaging (MSX)	IR-Bild mit visuellen Kameradetails		
FLIR Ignite	Über WLAN sofort hochladen und in der Cloud speichern		
FLIR Thermal Studio Suite	Mit der gesamten Analyse- und Berichtssoftwarepalette kompatibel		
Kapazitiver Touchscreen	Zugriff auf Bildschirmmenüs, Funktionen und die Tastatur		
Text	Textanmerkung auf Bild mit der Bildschirmtastatur		
Galerie	Miniaturvorschaubilder und individuell anpassbare Ordnerstruktur		
Eine schnelle Kontrastverbesserung mit 1-Touch Level/Span	Ja; automatische Kontrasterhöhung		
<b>Bildgebung und Optik</b>			
Sichtfeld (FOV)	33° x 25°		
Fokus	Fokussierfrei		
Bildfrequenz	9 Hz		
Farbpaletten	Iron, White hot, Black hot, Rainbow, Arctic, Lava, Rainbow HC		
Digitalkamera	5 Megapixel		
Bild-in-Bild-Anzeige	IR-Bereich auf dem visuellen Bild		
Detektortyp	Ungekühltes Mikrobolometer		

Hauptmerkmale:

- Erkennen Sie, wo die Probleme liegen, dank FLIR MSX® (Multi-Spectral Dynamic Imaging). Damit werden wichtige visuelle Details in Wärmebilder übernommen.
- 1-Touch Level/Span – damit sparen Sie Zeit beim Vornehmen manueller Anpassungen
- Der Touchscreen mit einer Auflösung von 640 x 480 verbessert die Inspektionseffizienz. Damit können Sie zu jedem Bild detaillierte Notizen hinzufügen.
- Bilder mit dem FLIR Ignite Cloud Service bearbeiten, speichern, organisieren und weitergeben
- In FLIR Ignite von jedem Gerät aus Berichte schnell erstellen, oder in FLIR Thermal Studio von einem PC aus erweiterte Berichte erstellen

Hauptanwendungen:

- Inspektion elektrischer und mechanischer Geräte in Industrieanlagen
- Zustandsüberwachung und vorausschauende Wartung von Geräten, die immer schlechter werden, bevor sie ganz ausfallen
- Inspektionen von Gebäuden, um deren Energieeffizienz zu gewährleisten

www.flir.com/ex-pro

	E5 Pro	E6 Pro	E8 Pro
Bildmodi	Wärmebild mit MSX, Wärmebild, Bild-in-Bild, Digitalkamera		
Mindestfokusabstand	0,36 m		
Spektralbereich	7,5 – 13 µm		
<b>Messung und Analyse</b>			
Messgenauigkeit	±2 °C oder ±2 % des Messwerts bei Umgebungstemperaturen von 10 °C bis 35 °C und Objekttemperaturen über 0 °C		
Objekttemperaturbereich	-20 °C bis 400 °C in zwei Bereichen	-20 °C bis 550 °C in zwei Bereichen	
Messkorrektur	Emissionsgrad; matt/halbmatt/halbgläzend + benutzerdefinierter Wert, reflektierte scheinbare Temperatur, atmosphärische Kompensation		
Konfigurationsanweisungen	Lokale Anpassung von Maßeinheiten, Sprache, Uhrzeit- und Datumsformat		
Messpunkt	Center-Spot, Bereich mit max./min.		
Isotherme	Überschreitung und Unterschreitung des Alarmwerts		
Delta T	Ja, entsprechend NFPA 70B		
<b>Benutzeroberfläche</b>			
Display	3,5 Zoll, 640 x 480 Farb-LCD		
Arbeitsleuchte	Helle LED		
<b>Stromversorgung</b>			
Akkubetriebsdauer	4 Stunden		
Akkutyp	Wiederaufladbare Lithium-Ionen-Batterie		
Ladesystem	Die Batterie wird in der Kamera oder in einem speziellen Ladegerät aufgeladen		
Ladedauer	2 Std.		
Energiemanagement	Automatische Abschaltung		

Die technischen Daten sind unverbindlich. Die jeweils neuesten technischen Daten finden Sie auf flir.com.

Um weitere Informationen zu erhalten, wenden Sie sich an [Sales@TeledyneFLIR.com](mailto:Sales@TeledyneFLIR.com) oder besuchen Sie [flir.com/contactsupport](http://flir.com/contactsupport). Dort finden Sie die Nummer Ihres örtlichen Kundendienstes.  
[www.teledyneflir.com](http://www.teledyneflir.com)

Dieses Produkt unterliegt den Exportbestimmungen der Vereinigten Staaten und erfordert möglicherweise eine US-Genehmigung vor dem Export, Reexport oder der Weitergabe an Personen oder Parteien außerhalb der USA. Die Ausfuhr unter Umgehung der US-Gesetzgebung ist untersagt.

Für Unterstützung bei der Bestätigung der Gerichtsbarkeit und Klassifizierung von Teledyne FLIR, LLC-Produkten wenden Sie sich bitte an [exportquestions@flir.com](mailto:exportquestions@flir.com). ©2023 Teledyne FLIR, LLC. Alle Rechte vorbehalten.

Überarbeitetes 08/29/23  
Ex Pro-Series\_Datasheet-LTR 23-0403-INS

**TECHNISCHE DATEN, FORTS.**

	E5 Pro	E6 Pro	E8 Pro
<b>Umwelt und Zertifizierung</b>			
Sturzfestigkeitstest	2 m		
Schutzart Gehäuse	IP54 (IEC 60529)		
Zertifizierungen	UL, CSA, CE, PSE und CCC, WEEE 2012/19/EC, RoHS 2011/65/EC		
EMV	EN 301 489-1, EN 301 489-17, EN 61000-6-3, EN 61000-6-2, FCC 47 CFR Teil 15 Klasse B		
Luftfeuchte (Betrieb und Lagerung)	IEC 60068-2-30/24 Std. 95 % relative Luftfeuchtigkeit		
Betriebstemperaturbereich	-15 °C bis 50 °C (5 °F bis 122 °F)		
WLAN	Standard: 802.11 a/b/g/n (2,4 und 5 GHz)		
Stoßempfindlichkeit	25 g (IEC 60068-2-27)		
Lagertemperaturbereich	-40 °C bis 70 °C		
Vibrationsalarm	2 g (IEC 60068-2-6)		
<b>Allgemein</b>			
Kameraabmessungen (L x B x H)	244 mm x 95 mm x 140 mm		
Gewicht der Kamera (mit Batterie)	0,590 kg		
Verpackungsgröße	385 mm x 165 mm x 315 mm		
Speichermedium	Interner Speicher und integrierte FLIR Ignite™ Cloud-Konnektivität mit W-LAN		
Lieferumfang	Infrarotkamera, Hartschalentransportkoffer, Batterie (in der Kamera), Netzteil (mit Steckern für EU, GB, USA und Australien), FLIR Thermal Studio Starter und gedruckte Dokumentation	Infrarotkamera, Hartschalentransportkoffer, Batterie (in der Kamera) und Zusatzbatterie, Tischladegerät (mit Steckern für EU, GB, USA und Australien), Mikro-USB-Adapter, FLIR Thermal Studio Starter und gedruckte Dokumentation	

Die technischen Daten sind unverbindlich. Die jeweils neuesten technischen Daten finden Sie auf [flir.com](http://flir.com).

**Standard Lieferumfang:**


(Bei E8 im  
Lieferumfang  
enthalten)

7071111



7071110

**ZUBEHÖR**

<b>Tragbares Zubehör</b>
Tasche für FLIR Serie E (T911689ACC)
Tasche mit Schultergurt (T198529)
Werkzeuggürtel (T911093)
<b>Batterien und Ladegeräte</b>
Akkuladegerät (T198531)
Akku Li-Ionen 3,6 V, 2,6 Ah, 9,4 Wh (T199362ACC)
Netzteil (T911630ACC)
<b>Kabel und Adapter</b>
USB-Kabel, USB-A auf USB-C (T911940ACC)
<b>Gurte und Holster</b>
Werkzeuggürtel (T911093)
<b>Software</b>
FLIR Thermal Studio Suite für PC
FLIR Tools Mobile App für iOS® und Android™
FLIR Ignite
<b>Services</b>
Verlängerte Garantie



- Cloud-Lösung zur Datenübertragung
- Professionaler Online-Bericht
- Speicherplatz 100 GB inklusiv (1 Jahr)  
Wert € 209,00

**kostenlose Beigabe bis 31.03.2025**



Powered by the Infrared Training Center

- Kostenlose Online-Schulung Grundlagen Thermografie und Kamerabedienung (On-Demand) Wert € 370,00

**kostenlose Beigabe bis 31.03.2025**

**JUMTEC GMBH & CO. KG**

Markt 5, D - 42853 Remscheid - Germany  
 Tel. +49 (0) 2191.791400  
[vertrieb@jumtec.de](mailto:vertrieb@jumtec.de)

Dieses Produkt unterliegt den Exportbestimmungen der Vereinigten Staaten und erfordert möglicherweise eine US-Genehmigung vor dem Export, Reexport oder der Weitergabe an Personen oder Parteien außerhalb der USA. Die Ausfuhr unter Umgehung der US-Gesetzgebung ist untersagt.

Für Unterstützung bei der Bestätigung der Gerichtsbarkeit und Klassifizierung von Teledyne FLIR, LLC-Produkten wenden Sie sich bitte an [exportquestions@flir.com](mailto:exportquestions@flir.com). ©2023 Teledyne FLIR, LLC. Alle Rechte vorbehalten.

Überarbeitetes 08/29/23  
 Ex Pro-Series\_Datasheet-LTR 23-0403-INS



VDS\*-konform



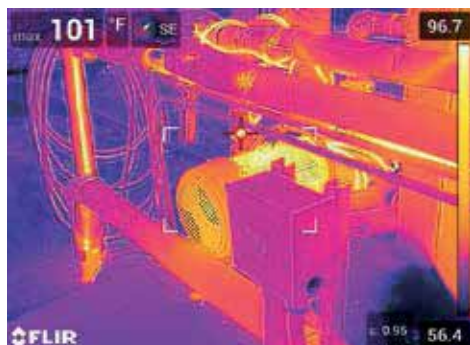
- **5 Jahre Garantie!**

## ELEKTRISCHE/MECHANISCHE ANWENDUNGEN

# FLIR EXX-SERIES™

Die fortschrittlichen Wärmebildkameras der FLIR Exx-Series, zu denen die FLIR E76, E86, E96 und das Einsteigermodell E54 gehören, bieten Ihnen die erstklassige Auflösung und Reichweite, die Sie benötigen, um Hot-Spots schnell zu erkennen und potenzielle Fehlerquellen in elektrischen Verteilern und mechanischen Systemen aufzuspüren. Mit ihrer Auflösung von bis zu 307.200 Pixeln und ihrem LCD-Display, das leuchtstärker ist als das Display aller anderen Kameras mit Pistolengriff, macht es Ihnen die Exx-Series einfacher als je zuvor, Probleme zu erkennen – selbst aus größerer Entfernung. Vermeiden Sie kostspielige Stillstandszeiten und Produktionsausfälle, indem Sie mit diesen robusten und intuitiv bedienbaren Kameras regelmäßig vorbeugende Wartungsinspektionen ausführen.

[www.flir.com/Exx-Series](http://www.flir.com/Exx-Series)



### Höhere Anlagenzuverlässigkeit

Da Anlagendefekte kostspielig sind und eine fristgerechte Lieferung verhindern können, ist es wichtig, verborgene Probleme frühzeitig aufzuspüren

- Infrarotdetektoren mit einer hohen Auflösung von bis zu 640 x 480 Pixeln liefern brillante und gestochen scharfe Bilder
- Breite Temperaturbereiche von bis zu 1.500 °C mit optionalen Kalibrierungen
- Herausragende Punktgrößenleistung zur präzisen Temperaturmessung bei kleineren und weiter entfernten Zielen
- Lasergestützter Autofokus\* zum präzisen Erkennen von Hot-Spots auch in unübersichtlichen Umgebungen

### Höhere Anlagensicherheit

Die Exx-Series-Kameras unterstützen Sie dabei, elektrische und mechanische Defekte zu erkennen und zu melden, bevor diese zu Bränden oder Explosionen führen können

- Erkennen Sie selbst kleinste Temperaturunterschiede von <math><0,04\text{ }^{\circ}\text{C}</math> (24°-Objektiv), um defekte Komponenten sofort ausfindig zu machen
- Mit Wechselobjektiven\* lassen sich nahe und weit entfernte Ziele vollständig abdecken
- Automatische Kalibrierung der Objektive\* mit der Kamera ermöglicht Temperaturmessungen mit höchster Präzision
- MSX®-Bildoptimierung sorgt für schärfere und detailreichere Bilder

### Einfacher arbeiten

FLIR hat alle vier Exx-Series-Kameras mit Funktionen ausgestattet, mit denen Sie effizienter arbeiten können

- Reaktionsschneller Touchscreen mit intuitiver neuer Bedienoberfläche
- Bequem erreichbare Menütasten für den sicheren Einhandbetrieb
- Neue Ordner- und Benennungsstruktur zum einfachen Auffinden von Bildern
- WLAN-Verbindung mit mobilen Geräten oder über METERLINK® mit FLIR Stromzangen und Multimetern

\*bei den Modellen E76, E86 und E96



# TECHNISCHE DATEN

VDS\*-konform

VDS\*-konform

VDS\*-konform

	Best-Nr.: <b>7071274</b>	<b>7071275</b>	<b>7071285</b>	<b>7071290</b>
Funktionen nach Kameramodell	<b>E54</b> <b>€ 5.149,00</b>	<b>E76</b> <b>€ 7.899,00</b>	<b>E86</b> <b>€ 10.599,00</b>	<b>E96</b> <b>€ 12.599,00</b>
IR-Auflösung	<b>320 x 240</b> (76.800 Pixel) 40mK mit Objektiv 24°	<b>320 x 240</b> (76.800 Pixel) 30mK mit Objektiv 42°	<b>464 x 348</b> (161.472 Pixel) 30mK mit Objektiv 42°	<b>640 x 480</b> (307.200 Pixel) 30mK mit Objektiv 42°
UltraMax*	<b>NEIN</b>	<b>JA = 307.200</b> Pixel	<b>JA = 645.888</b> Pixel	<b>JA = 1.2</b> megapixel
Objekttemperaturbereich	-20 °C bis 120 °C 0 °C bis 650 °C	-20 °C bis 120 °C 0 °C bis 650 °C	-20 °C bis 120 °C 0 °C bis 650 °C 300 °C bis 1.500 °C	-20 °C bis 120 °C 0 °C bis 650 °C 300 °C bis 1.500 °C
Fokus	Manuell	Stufenloser One-Shot-Laser-Entfernungsmesser (LDM), One-Shot-Kontrast, manuell	Stufenloser One-Shot-Laser-Entfernungsmesser (LDM), One-Shot-Kontrast, manuell	Stufenloser One-Shot-Laser-Entfernungsmesser (LDM), One-Shot-Kontrast, manuell 10 Sek. bis 24 Stunden
Zeitraffer (Infrarot)	kein Zeitraffer	kein Zeitraffer	kein Zeitraffer	Bereichsmessung
Laser-Bereichsmessung	keine Bereichsmessung	keine Bereichsmessung	Bereichsmessung	Bereichsmessung
Laser-Entfernungsmessung	keine Entfernungsmessung	Entfernungsmessung	Entfernungsmessung	Entfernungsmessung
Voreinstellungen für Messungen (Presets)	Keine Messung, Center-Spot, Hot-Spot, Cold-Spot, 3 Punkte, Hot-Spot vs. Center-Spot*	Keine Messung, Center-Spot, Hot-Spot, Cold-Spot, Benutzerdefiniert 1, Benutzerdefiniert 2	wie E76	wie E76
Spotmesser	im Live-Modus	im Live-Modus		
Bereich	im Live-Modus	im Live-Modus		
Bild-in-Bild-Anzeige	Zentrierter Infrarotbereich auf dem visuellen Bild	Größe und Position einstellbar		

## Gemeinsame Merkmale

Detektortyp und Pixelabstand	Ungekühlter Mikrobolometer, 17 µm
Thermische Empfindlichkeit/NETD	<0,04 °C bei 30 °C, 24°-Objektiv <b>&lt;0,03 °C bei 30 °C, 42°-Objektiv ab E76</b>
Spektralbereich	7,5–14,0 µm
Bildfrequenz	30 Lumen Hz
Sichtfeld (FOV)	42° x 32° (10-mm-Objektiv), 24° x 18° (18-mm-Objektiv), 14° x 10° (29-mm-Objektiv)
Blende (f/Nr.)	f/1.3
Objektiverkennung	Automatisch
Digitalzoom	1- bis 4-fach stufenlos

## Bildarstellung und -modi

Display	4-Zoll-Touchscreen-LCD mit 640 x 480 Pixeln und automatischer Drehung
Digitalkamera	5 MP, 53° x 41° Sichtfeld (FOV)
Farbpaletten	Eisen, Grau, Regenbogen, Arktis, Lava, Regenbogen HC
Bildmodi	Infrarot, visuell, MSX*, Bild-in-Bild
MSX*	Legt sichtbare Details über das Wärmebild mit voller Auflösung

## Messung und Analyse

Messgenauigkeit	±2 °C oder ±2 % des Ablesewerts bei Umgebungstemperaturen von 15 °C bis 35 °C und Objekttemperaturen über 0 °C
Alarmer	Feuchtigkeit, Dämmung und Messung
Farbalarm (Isotherm)	Oberhalb/unterhalb/Intervall/Kondensation/Dämmung
Kompass, GPS	Ja, automatisches GPS-Tagging von Bildern
METERLINK*	Ja, verschiedene Messungen
Laserpointer	Ja, eigene Taste

\*Misst die Temperaturdifferenz zwischen Hot-Spot und Center-Spot

Änderungen der technischen Daten ohne vorherige Ankündigung sind jederzeit vorbehalten. Die jeweils neuesten technischen Daten finden Sie auf [www.flir.com](http://www.flir.com)

## Bildspeicher

Speichermedium	Wechselbare SD-Speicherkarte (8 GB)
Bilddateiformat	Standard-JPEG mit Messdaten

## Videoaufzeichnung und -streaming

Radiometrische IR-Videoaufzeichnung	Radiometrische Echtzeitaufzeichnung (.csq)
Nicht radiometrisches IR- oder visuelles Video	H.264 auf Speicherkarte
Radiometrisches IR-Video-streaming	Ja, über UVC oder WLAN
Nicht-radiometrisches IR-Video-streaming	H.264 oder MPEG-4 über WLAN, MJPEG über UVC oder WLAN
Kommunikationsschnittstellen	USB 2.0, Bluetooth, WLAN, DisplayPort
Videoausgang	DisplayPort über USB Typ C

## Ergänzende Daten

Akku	Li-Ion-Akku, in der Kamera oder mit separatem Ladegerät aufladbar
Akkubetriebsdauer	Ca. 2,5 Stunden bei 25 °C Umgebungstemperatur und typischer Nutzung
Betriebstemperaturbereich	-15 °C bis 50 °C
Lagertemperaturbereich	-40 °C bis 70 °C
Stöße/Vibrationen/Gehäuse, Sicherheit	25 g/IEC 60068-2-27, 2 g/IEC 60068-2-6, IP 54/IEC 60529; EN/UL/CSA/PSE 60950-1
Gewicht/Abmessungen	1 kg, 27,8 x 11,6 x 11,3 cm

## Lieferumfang:

Infrarotkamera mit Objektiv, **Akku (2 Stk.)**, Akkuladegerät, Frontschutz, Riemen (Hand und Handgelenk), Hartschalen-Tragekoffer, Tragegurte, Objektivdeckel, Objektivreinigungstuch, Netzteil, 8-GB-SD-Karte, Kabel (USB 2.0 A zu USB Typ C, USB Typ C zu USB Typ C, USB Typ C zu HDMI)

\*Kameras entsprechen den Vorgaben vom VDS

## JUMTEC GMBH & CO. KG

Markt 5, D - 42853 Remscheid - Germany  
Tel. +49 (0) 2191.791400  
vertrieb@jumtec.de

### DEUTSCHLAND

FLIR Systems GmbH  
Berner Strasse 81  
D-60437 Frankfurt am Main  
Deutschland  
Tel. : +49 (0)69 95 00 900  
Fax : +49 (0)69 95 00 9040  
E-mail : flir@flir.com

Alle hier beschriebenen Geräte und Instrumente fallen unter die US-Exportbestimmungen und erfordern vor ihrer Ausfuhr eine entsprechende Exportgenehmigung. Die Ausfuhr unter Umgehung der US-Gesetzgebung ist untersagt. Alle Abbildungen dienen lediglich der Veranschaulichung. Änderungen der technischen Daten ohne vorherige Ankündigung sind jederzeit vorbehalten. ©2019 FLIR Systems, Inc. Alle Rechte vorbehalten. 03/19  
18-2963-INS-A4

je € 1.799,00

## Zubehör (1x inklusiv):

### Wechsel-Objektive:

**14° Teleobjektiv**  
Artikel-Nr.: 7071273

**24° Normalobjektiv**  
Artikel-Nr.: 7071272

**42° Weitwinkelobjektiv**  
Artikel-Nr.: 7071271



## Lieferumfang:



The World's Sixth Sense®

Nur für gewerbliche Kunden, alle Preise + MWSt., Irrtümer vorbehalten, Stand 2024-01

**JUMTEC**<sup>®</sup>  
Messtechnik mit System!



**TELEDYNE  
FLIR**

**PREMIUM  
PARTNER**



- 5 Jahre Garantie!



# FLIR T500-Serie™

Professionelle Wärmebildkameras

Die **FLIR T530, T540, T560** wurden speziell dafür entwickelt, um erfahrene Thermografen und IR-Serviceberater aus der Energieerzeugungs-, Elektroverteilungs- und Fertigungsindustrie genau mit der Auflösung, Geschwindigkeit und Ergonomie zu unterstützen, die diese für die effiziente und stressfreie Ausführung ihrer täglichen Aufgaben benötigen. Mit ihrer um 180° drehbaren Optikeinheit, ihrem leuchtstarken LCD-Display und ihren kompakten Abmessungen bietet die **T500-Serie** den Inspektoren alle Instrumente, die diese zum Ausführen umfangreicher Inspektionen unter schwierigen Bedingungen benötigen – insbesondere, wenn die Sicht auf die zu prüfende Anlage verhindert oder diese schwer zugänglich ist.

## Für Ihre maximale Effizienz, Sicherheit und Leistung

*Überprüfen Sie jede Anlage bequem und sicher aus jedem Blickwinkel und vermeiden Sie Komponentenausfälle.*

- Die um 180° drehbare Optikeinheit macht es Ihnen leicht, einen ganzen Arbeitstag lang weit oben oder unten befindliche Zielobjekte stressfrei zu überprüfen
- Überprüfen Sie große Bereiche aus sicherer Entfernung mit einer Auflösung von 640x480 Pixeln, die Ihnen 307.200 Punkte für berührungsfreie und bildgebende Temperaturmessungen bietet
- Die intelligenten AutoCal™-Wechselobjektive (Weitwinkel bis Telezoom) lassen sich ohne zusätzliche Kalibrierung nutzen
- Der lasergestützte Autofokus gewährleistet, dass Sie jederzeit gestochen scharfe Wärmebilder erhalten und absolut präzise Temperaturmessungen ausführen können

## Rasch kritische Entscheidungen treffen

*Die fortschrittliche Bildgebungstechnologie und die hervorragende thermische Empfindlichkeit helfen Ihnen dabei, jederzeit schnell die richtige Entscheidung zu treffen.*

- FLIR Vision Processing™ liefert Ihnen mit MSX®, UltraMax® und unseren selbst entwickelten adaptiven Filteralgorithmen in jeder Situation Wärmebilder mit unübertroffener Schärfe und Detailfülle
- Mit der displaygestützten Laser-Entfernungsmessung ermitteln Sie mit einem Tastendruck die Zugänglichkeit der zu reparierenden Komponenten
- Auf dem kratzfesten 4-Zoll-LCD-Display, das 33 % heller ist und viermal stärker auflöst als bei vergleichbaren Kameras, können Sie jedes Problem deutlich erkennen und einfach die richtigen Entscheidungen treffen

## Damit Sie einfacher arbeiten können

*Mit den schnellen Berichterstellungsfunktionen nutzen Sie Ihre Arbeitszeit effizient aus und können Ihre vor Ort gewonnenen Ergebnisse optimal organisieren.*

- Über den reaktionsschnellen Touchscreen und die beiden programmierbaren Tasten können Sie mit intuitiven Bedienelementen und -schritten rasch auf alle Menüs, Ordner und Einstellungen zugreifen
- Über die WLAN-Streamingfunktion auf die FLIR Tools App können Sie kritische Ergebnisse in Echtzeit zur Ansicht an Ihre Kunden weiterleiten
- Optimieren Sie Ihre Arbeitsweise mit rationalisierten Berichterstellungsfunktionen wie dem integrierten Sprachkommentar, Textkommentaren mit Auto-Fill-Funktion und freihändig zeichnen
- Erstellen Sie präzise Dokumentationen mit integrierten GPS-Standort- und Messdaten von METERLINK®-fähigen FLIR Strommesszangen und Multimetern

## Hauptmerkmale:

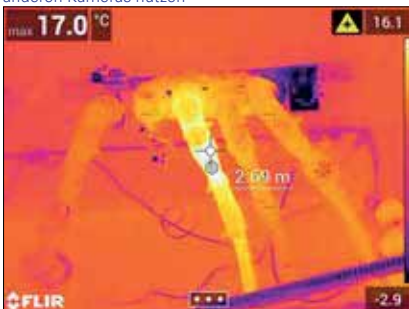
- Um 180° drehbare Optikeinheit und 4 Zoll großer, leuchtstarker kapazitiver Touchscreen
- Bis zu 640 x 480 Pixel native Auflösung (307.200 Messpunkte)
- Schneller und präziser lasergestützter Autofokus
- Laser-Entfernungsmessung und displaygestützte Flächenberechnung
- Individuell anpassbare Arbeitsordner
- Intelligente AutoCal™-Wechselobjektive
- Branchenführende FLIR 2-10-Garantie



Mit ihrem um 180° drehbaren optischen Block und ihrem leuchtstarken 4-Zoll-Display lässt sich die T500-Serie in jeder Umgebung einfach einsetzen



Die intelligenten AutoCal™-Wechselobjektive (Weitwinkel bis Telezoom) lassen sich auch an Ihren anderen Kameras nutzen



Die lasergestützte Autofokussfunktion und Entfernungsmessung gewährleisten präzise Messwerte von außerhalb des Sicherheitsabstands zur Vermeidung von Lichtbogenüberschlägen

€ 11.499,00

€ 16.799

5 Jahre Garantie!

€ 19.899,00

€ 19.899,00

	T530	T540
IR-Auflösung	<b>320 x 240</b> (76.800 Pixel)	<b>464 x 348</b> (161.472 Pixel)
UltraMax®-Auflösung	307.200 effektive Pixel	645.888 effektive Pixel
Objekttemperaturbereich	-20 °C bis 120 °C 0 °C bis 650 °C Optionale Kalibrierung: 300 °C bis 1.200 °C	-20 °C bis 120 °C 0 °C bis 650 °C 300 °C bis 1.500 °C
Digitalzoom	1- bis 4-fach stufenlos	1- bis 6-fach stufenlos
Detektortyp und Pixelabstand	Ungekühlter Mikrobolometer, 17 µm	
Thermische Empfindlichkeit/NETD	<b>&lt;30 mK bei 30 °C (mit 42°-Objektiv)</b>	
Spektralbereich	7,5 – 14,0 µm	
Bildfrequenz	30 Lumen Hz	
Objektverkennung	Automatisch	
Blendenzahl	f/1.1 (mit 42°-Objektiv), f/1.3 (mit 24°-Objektiv), f/1.5 (mit 14°-Objektiv)	
Fokus	Stufenloser One-Shot-Laser-Entfernungsmesser (LDM), One-Shot-Kontrast, manuell	
Mindestfokusabstand	42°-Objektiv – 0,15 m 24°-Objektiv – 0,15 m; optionaler Makromodus 14°-Objektiv – 1,0 m	
Makromodus	24°-Objektiv-Option/103 µm effektive Punktgröße	24°-Objektiv-Option/71 µm effektive Punktgröße
Programmierbare Tasten	2	
Display	4 Zoll Touchscreen-LCD mit 640 x 480 Pixeln und automatischer Drehfunktion	
Digitalkamera	5 MP, mit integrierter Foto/Video-LED-Leuchte	
Farbpaletten	Eisen, Grau, Regenbogen, Arktik, Lava, Regenbogen HC	
Bildmodi	Infrarot, visuell, MSX®, Bild-in-Bild	
Bild-in-Bild-Anzeige	Größe und Position einstellbar	
UltraMax®	Vervierfacht die Pixelanzahl; wird im Menü aktiviert und in FLIR Tools verarbeitet	
Messgenauigkeit	± 2 °C oder ± 2 % des abgelesenen Messwerts	
Messpunkt und Fläche	Jeweils 3 im Live-Modus	
Voreinstellungen für Messungen (Presets)	Keine Messung, Center-Spot, Hot-Spot, Cold-Spot, Benutzerdefiniert 1, Benutzerdefiniert 2	
Laserpointer	Ja	
Laser-Entfernungsmesser	Ja; eigene Taste	
Sprache	Bis zu 60 s lange Aufzeichnung für Einzelbilder oder Videos über integriertes Mikrofon (Lautsprecher integriert) oder Bluetooth	
Text	Vordefinierte Liste oder Touchscreen-Tastatur	
Freihändig zeichnen	Über Touchscreen, nur auf Infrarotbildern	
Distanz, Flächenberechnung	Ja; berechnet den Bereich innerhalb des Messfelds in m² oder ft²	
GPS	Automatisches GPS-Tagging von Bildern	
METERLiNK®	Ja	

**DEUTSCHLAND**

FLIR Systems GmbH  
 Berner Strasse 81  
 D-60437 Frankfurt am Main  
 Deutschland  
 Tel. : +49 (0)69 95 00 900  
 Fax : +49 (0)69 95 00 9040  
 E-mail : flir@flir.com

Alle hier beschriebenen Geräte und Instrumente fallen unter die US-Exportbestimmungen und erfordern vor ihrer Ausfuhr eine entsprechende Exportgenehmigung. Die Ausfuhr unter Umgehung der US-Gesetzgebung ist untersagt. Alle Abbildungen dienen lediglich der Veranschaulichung. Änderungen der technischen Daten ohne vorherige Ankündigung sind jederzeit vorbehalten. ©2019 FLIR Systems, Inc. Alle Rechte vorbehalten. 03/19  
 18-2963-INS-A4

**TELEDYNE FLIR** | **PREMIUM PARTNER**  
**JUMTEC GMBH & CO. KG**  
 Markt 5, D - 42853 Remscheid - Germany  
 Tel. +49 (0) 2191.791400  
 vertrieb@jumtec.de



\* nach System-Registrierung unter www.flir.com

	T560 42°	T560 24°
IR-Auflösung		<b>640 x 480</b> (307.200 Pixel)
UltraMax®-Auflösung		1.2 megapixel
Objekttemperaturbereich		-20 °C bis 120 °C 0 °C bis 650 °C 300 °C bis 1.500 °C

Speichermedium	Auswechselbare SD-Speicherkarte
Bilddateiformat	Standard-JPEG mit Messdaten
Zeitraffer (Infrarot)	10 Sek. bis 24 Std.

Radiometrische IR-Videoaufzeichnung	Radiometrische Echtzeitaufzeichnung (.csq)
Nicht radiometrisches IR- oder visuelles Video	H.264 auf Speicherkarte
Radiometrisches IR-Videostreaming	Ja, über UVC oder WLAN
Nicht-radiometrisches IR-Videostreaming	H.264 oder MPEG-4 über WLAN MJPEG über UVC oder WLAN
Kommunikations-schnittstellen	USB 2.0, Bluetooth, WLAN
Videoausgang	DisplayPort über USB Typ C

Akku	Li-Ion-Akku, aufladbar in Kamera oder über separates Ladegerät
Akkubetriebsdauer	Ca. 4 Stunden bei 25 °C Umgebungstemperatur und typischer Nutzung
Betriebstemperaturbereich	-15 °C bis 50 °C
Lagertemperaturbereich	-40 °C bis 70 °C
Stöße/Vibrationen/ Gehäuse, Sicherheit	25 g/IEC 60068-2-27, 2 g/IEC 60068-2-6/IP54, EN/UL/CSA/PSE 60950-1
Gewicht/Abmessungen ohne Objektiv	1,3 kg 140 x 201 x 84 mm

Lieferumfang	Infrarotkamera mit Objektiv, 2 Akkus, Akkuladegerät, Hartschalen-Tragetasche, Tragegurte, vorderer Objektivdeckel, Netzteil, gedruckte Dokumentation, SD-Speicherkarte (8 GB), Kabel (USB 2.0 A zu USB Typ C, USB Typ C zu HDMI, USB Typ C zu USB Typ C)
--------------	--



**Wechsel-Objektive:**

**14° Teleobjektiv**  
 Artikel-Nr.: 7071273

**24° Normalobjektiv**  
 Artikel-Nr.: 7071272

**42° Weitwinkelobjektiv**  
 Artikel-Nr.: 7071271

je € 1.799,00

**Bitte fragen Sie nach unseren Aktionen und Schulungspaketen**





# JUMTEC® AKADEMIE



# Grundlagenschulung Thermografie

Anwendungsseminarameratechnik

## Überblick

## Grundlagenschulung Thermografie - Anwendungsseminarameratechnik

Der Kurs vermittelt allen Einsteigern die Grundlagen der Thermografie und bietet die Möglichkeit, die Kamerasysteme bedienen zu lernen, um diese im Alltag einsetzen zu können. Alle Teilnehmer werden durch den praxisnahen Kurs in die Lage versetzt, aussagekräftige Messungen zu machen und Fehler zu vermeiden. Zudem werden die Grundlagen der Bildauswertung und Berichterstellung über die FLIR Software geschult. Der Kurs eignet sich auch dazu, eine Entscheidungshilfe für den Kauf eines Systems zu geben (in diesem Fall werden Leihkameras kostenlos zur Schulung gestellt).

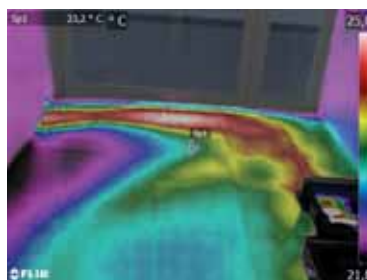
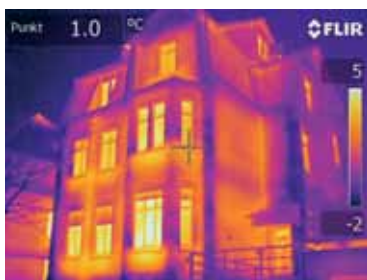
Der Kurs ist unbedingt vor einer Teilnahme an einer LEVEL 1 Schulung zu empfehlen. Ohne Grundlagenschulung und ohne die Kamera bedienen zu können sind weiterführende Kurse nicht zu empfehlen.

## Zielgruppe

- Bauhandwerker (SHK-Betriebe/Leckorter)
- Wohnimmobilienverwalter
- Bausachverständige
- Versicherungswirtschaft
- Industrie

## Voraussetzung

Keine Praxis-Erfahrung oder Erfahrung mit der Kamera erforderlich. Die Schulung erfolgt auf den mitgebrachten eigenen Systemen der Schulungs-Teilnehmer bzw. Anwender

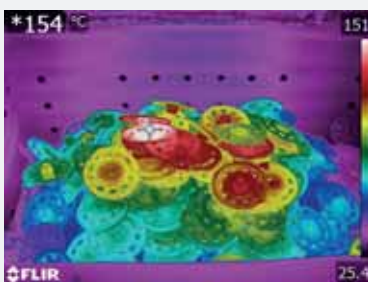


## Seminar-Inhalte

### Grundlagenschulung Thermografie

Anwendungsseminarameratechnik

- Grundlagen Thermografie
- Emissionsgrad, Reflexion ...
- Messfleckgröße
- Einfluss von Material, Oberfläche, Farbe, Struktur
- Wetter / Außenbedingungen
- Bildoptimierung
- Menüführung der verschiedenen FLIR-Kameras
- Analysefunktionen
- Anwendungsbeispiele Bau, Elektro, Solar, PV-Anlagen, Fernwärme, vorbeugende Instandhaltung
- Besonderheiten bei der Leckageortung
- Besonderheiten bei der Schaltschrank-Thermografie
- Praktische Messübungen mit der Kamera
- Auswertung der Praxisbilder mit Hilfe der Software FLIR TOOLS / FLIR TOOLS+ / Thermal Studio
- Kurzeinführung Berichtswesen (Thermografiebericht)
- Fragen und Antworten
- Übergabe Teilnahme-Zertifikat





# Grundlagenschulung Thermografie

Anwendungsseminarameratechnik

Kurs #7071911

**€ 459,-**

zzgl. 19% MwSt.

## Anmeldung

Firma	
Straße	
PLZ/Ort	
Telefon	
E-Mail	
Ust.-Id.	Kameramodell

- |  |  |  |
|--|--|--|
| <input type="checkbox"/> <b>26.02.2025 Remscheid</b> | <input type="checkbox"/> <b>15.05.2025 Remscheid</b> | <input type="checkbox"/> <b>20.11.2025 Remscheid</b> |
| <input type="checkbox"/> <b>06.03.2025 Hamburg</b>   | <input type="checkbox"/> <b>17.07.2025 Remscheid</b> | <input type="checkbox"/> <b>11.12.2025 Remscheid</b> |
| <input type="checkbox"/> <b>03.04.2025 Remscheid</b> | <input type="checkbox"/> <b>18.09.2025 Remscheid</b> |  |

Teilnehmer 1:	Teilnehmer 2:
Teilnehmer 3:	Teilnehmer 4:

**Bitte in Druckbuchstaben ausfüllen**

### Buchungsbedingungen

Die Anmeldungen sind verbindlich und werden nach der Reihenfolge des Eingangs berücksichtigt. Die Teilnehmerzahl ist begrenzt. Nach der Anmeldung erhalten Sie eine Anmeldebestätigung und Rechnung. Wir behalten uns vor den Kurs wegen mangelnder Teilnehmerzahl oder höherer Gewalt (Krankheit des Referenten) abzusagen und einen Ersatztermin zu benennen. Regressansprüche sind ausgeschlossen. Anmeldungen können nur schriftlich abgesagt werden und es fallen folgende Stornokosten an: bis zu 15 Tage vor Veranstaltungsbeginn kostenfrei, 14 Tage oder bei Nicht erscheinen 80% der Teilnahmegebühr. Ersatzpersonen können ohne Mehrkosten teilnehmen.

### Fälligkeit und Zahlung

Die Kursgebühr ist sofort nach Erhalt der Rechnung, vor Beginn der Schulung, ohne Abzug zu begleichen.

### Urheberrecht

Die Vervielfältigung, Weitergabe oder anderweitige Nutzung der Kursunterlagen oder Teilen ist nicht gestattet.

### Haftung

Die Veranstaltung wurde von qualifizierten Autoren und Referenten sorgfältig vorbereitet und durchgeführt. Die JUMTEC GmbH & Co. KG übernimmt keine Haftung für Aktualität, Richtigkeit und Vollständigkeit in Bezug auf die Kursunterlagen und Durchführung der Veranstaltung.

### Datenschutz

Zum Zwecke der Schulungsdurchführung werden von den Beteiligten nur solche personenbezogenen Daten erhoben und gespeichert, die für die Vorbereitung und Erbringung der vereinbarten Leistung erforderlich sind. Diese Daten werden ausschließlich für den vereinbarten Zweck und unter Einhaltung der gesetzlichen Datenschutzbestimmungen verarbeitet. Weitere Information finden Sie in unserer beigefügten Information zur Datenerhebung gem. Art. 13 DSGVO.

### Anwendbares Recht und Gerichtsstand

Es gilt das Recht der Bundesrepublik Deutschland. Gerichtsstand ist Remscheid.

Ort/Datum	Unterschrift/Stempel
-----------	----------------------



**JUMTEC**<sup>®</sup>  
AKADEMIE

# Leckageortung in Innenräumen

## Sachkunde (TRA)

In Kooperation mit



## Überblick

# Leckageortung in Innenräumen - Sachkunde (TRA)

Leckageorter detektieren Wasserschäden - fachgerecht und zerstörungsfrei. Sie erlernen die optimale Vorgehensweise im Bereich der Leckageortung. Neben den Grundlagen vermitteln wir Ihnen viele wichtige und nützliche Informationen, die Ihren beruflichen Alltag stark erleichtern.

Durch die erfolgreiche Teilnahme an dem Leckageortungs-Seminar erhalten Sie zudem einen anerkannten Abschluss.

## Nutzen

- Sie erhalten das notwendige Rüstzeug für den Einstieg in die Welt der Leckageortung.
- Arbeiten Sie von Anfang an mit einer hohen Trefferquote und effektiven Suchzeit.
- Mit dem anerkannten Sachkundenachweis von TÜV Rheinland belegen Sie Ihre Kompetenz und können potentielle Kunden leichter von Ihrer Qualität überzeugen.
- Professionelle Leckageortung ist auch Türöffner für Folgeaufträge, wie zum Beispiel zu Wasserschadenbeseitigung, Trocknungsmaßnahmen, Schimmelsanierung.

## Zielgruppe

- Bauhandwerker (SHK-Betriebe/Leckorter)
- Regulierungsbeauftragte der Versicherungswirtschaft
- Wohnimmobilienverwalter
- Bausachverständige

## Zertifizierung



**Nach bestandener Prüfung erhalten Sie einen Sachkundenachweis der TÜV Rheinland Akademie: „Leckageorter in Innenräumen (TRA)“.**

Nutzen Sie den Nachweis z. B. als Wettbewerbs-Vorteil für Ihre Druckunterlagen und Ihr Marketing.

Mit dieser Weiterbildung erfüllen Sie zudem die Weiterbildungspflicht für Wohnimmobilienverwalter.

Dieses Seminar umfasst 12 Zeitstunden Fortbildung nach den Anforderungen von §34c GewO (Gewerbeordnung) und der MaBV (Makler- und Bauträgerverordnung).



## Seminar-Inhalte Tag 1

### **Grundlagen erfolgreicher Leakageortung**

- Leckortung aus Sicht des Gebäudeversicherers
- Praxisbeispiele: Verdacht und tatsächliches Ergebnis
- Voraussetzungen für erfolgreiche Leakageortungen
- Folgen durch Leitungswasser- und Dichtschäden
- Grundlagen der Bauphysik
- Bewertung von Wärmebrücken nach DIN 4108
- Bewertung von Wärmebrücken und Nutzerverhalten mittels Thermografie und Datenlogger
- Feuchteverhalten unterschiedlicher Baustoffe und Bauelemente

## Seminar-Inhalte Tag 2

### **Messtechnik im Rahmen einer Leakageortung**

- Qualitative Feuchtemessverfahren
- Messung der Lufttemperatur, Luftfeuchte und Oberflächentemperatur
- Rohrkamerainspektion und Endoskopie
- Akustische Ortungsverfahren
- Druckprüfung und digitale Verlustmengenmessung an Trinkwasserleitungen
- Formiergasmessungen
- Infrarotthermografie
- Leitungsortung metallischer Leitungen
- Sonderfall Flachdach und Grundleitungen
- Reparaturempfehlungen unter technischen und wirtschaftlichen Aspekten

### **Vorgehensweise für eine erfolgreiche Leakageortung**

- Befragungstechniken
- Erstellen einer Ursachenliste
- Schnellprüfung / Erst-Analyse
- Geeignete Messbedingungen und Messverfahren
- Plausibilitätsprüfung
- Dokumentation
- Sachkundeprüfung (optional)

# Leckageortung in Innenräumen

Sachkunde (TRA)



## Anmeldung

Firma	
Straße	
PLZ/Ort	
Telefon	
E-Mail	
Ust.-Id.	Kameramodell

<input type="checkbox"/> 15.07. bis 16.07.2025	
<input type="checkbox"/> 16.09. bis 17.09.2025	
<input type="checkbox"/> 18.11. bis 19.11.2025	

<input type="checkbox"/> + Thermografie-Grundlagenschulung 17.07.2025	
<input type="checkbox"/> + Thermografie-Grundlagenschulung 18.09.2025	
<input type="checkbox"/> + Thermografie-Grundlagenschulung 20.11.2025	

Teilnehmer 1:	Teilnehmer 2:
Teilnehmer 3:	Teilnehmer 4:

Bitte in Druckbuchstaben ausfüllen

### Buchungsbedingungen

Die Anmeldungen sind verbindlich und werden nach der Reihenfolge des Eingangs berücksichtigt. Die Teilnehmerzahl ist begrenzt. Nach der Anmeldung erhalten Sie eine Anmeldebestätigung und Rechnung. Wir behalten uns vor den Kurs wegen mangelnder Teilnehmerzahl oder höherer Gewalt (Krankheit des Referenten) abzusagen und einen Ersatztermin zu benennen. Regressansprüche sind ausgeschlossen. Anmeldungen können nur schriftlich abgesagt werden und es fallen folgende Stornokosten an: bis zu 15 Tage vor Veranstaltungsbeginn kostenfrei, 14 Tage oder bei Nicht erscheinen 80% der Teilnahmegebühr. Ersatzpersonen können ohne Mehrkosten teilnehmen.

### Fälligkeit und Zahlung

Die Kursgebühr ist sofort nach Erhalt der Rechnung, vor Beginn der Schulung, ohne Abzug zu begleichen.

### Urheberrecht

Die Vervielfältigung, Weitergabe oder anderweitige Nutzung der Kursunterlagen oder Teilen ist nicht gestattet.

### Haftung

Die Veranstaltung wurde von qualifizierten Autoren und Referenten sorgfältig vorbereitet und durchgeführt. Die JUMTEC GmbH & Co. KG übernimmt keine Haftung für Aktualität, Richtigkeit und Vollständigkeit in Bezug auf die Kursunterlagen und Durchführung der Veranstaltung.

### Datenschutz

Zum Zwecke der Schulungsdurchführung werden von den Beteiligten nur solche personenbezogenen Daten erhoben und gespeichert, die für die Vorbereitung und Erbringung der vereinbarten Leistung erforderlich sind. Diese Daten werden ausschließlich für den vereinbarten Zweck und unter Einhaltung der gesetzlichen Datenschutzbestimmungen verarbeitet. Weitere Information finden Sie in unserer beigefügten Information zur Datenerhebung gem. Art. 13 DSGVO.

### Anwendbares Recht und Gerichtsstand

Es gilt das Recht der Bundesrepublik Deutschland. Gerichtsstand ist Remscheid.

Ort/Datum	Unterschrift/Stempel
-----------	----------------------